



Perfiladores



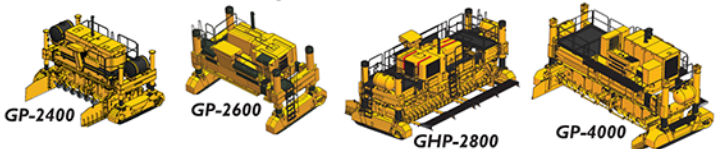
Colocadores/
Distribuidoras



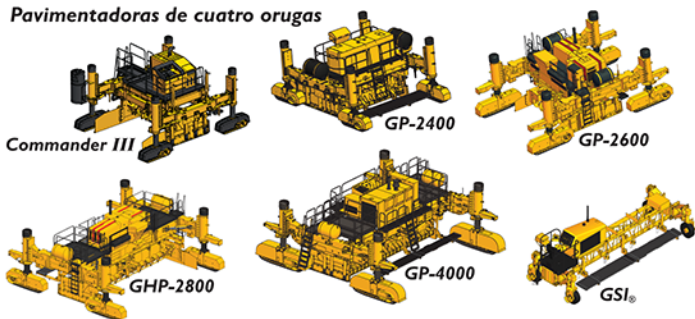
Colocadores con
oruga a goma



Pavimentadoras de dos orugas



Pavimentadoras de cuatro orugas



Cordon y cuneta

Curb Cadet



Commander II



GT-3200



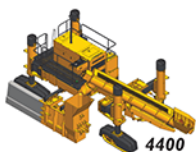
GT-3400



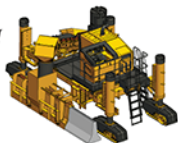
GT-3600



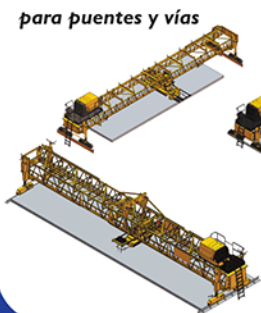
4400



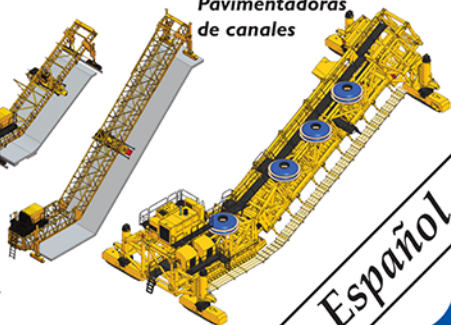
Commander III



Acabadoras de rodillo
para puentes y vías

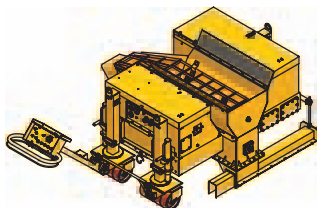


Pavimentadoras
de canales



Español

CURB CADET



- Forma bordillos con encofrado deslizante o forma bordillos de hormigón o asfalto por extrusión.
- De tamaño compacto y autopropulsado para el transporte y carga fácil.
- Sistema de control hidráulico con controles en la manija y la consola delantera de la máquina.
 - Válvula de control de propulsión manual, control manual de pendiente de tres puntos, controles direccionales del sinfín transversal, controles del motor y luz de parada de emergencia ubicados en la manija.
 - Perillas de control del vibrador y de la velocidad del sinfín transversal en la consola delantera de la máquina.
- El interruptor de parada coordinada proporciona control de encendido/apagado automático del vibrador y/o sinfín sincronizado con la propulsión en avance.
- Tres cilindros hidráulicos controlan la elevación con una carrera de 254 milímetros y un ajuste manual adicional de 127 milímetros.
- Capacidad para usar encofrados deslizantes por el lado derecho o el izquierdo. La tolva y el molde pueden ajustarse hasta 305 milímetros para vertido lateral.
- Con el molde de encofrado deslizante, la máquina Curb Cadet puede colocar hormigón sobre barras o barra de refuerzo continuo.
- Velocidades de funcionamiento de hasta 15,5 metros por minuto; velocidades de propulsión de hasta 28,7 metros por minuto.
- Puede usar encofrados deslizantes con radios de hasta 610 milímetros.
- Opción de tres orugas disponible.



Líder mundial en la tecnología de pavimentación con hormigón

Worldwide Headquarters

GOMACO Corporation
GOMACO International
121 E State Highway 175
PO Box 151
Ida Grove, IA USA 51445

Ph: 712-364-3347
Fax: 712.364.3986
International Fax: 712.364.4717
E-mail: info@gomaco.com

GOMACO International Ltd.

Units 14 & 15, Avenue 1,
Station Lane, Witney, Oxford
OX28 4XZ England
Ph: 44. (0)1993 705100
Fax: 44. (0)1993 704512
E-mail: pavinguk@gomaco.com

www.gomaco.com

Los equipos GOMACO han sido diseñados cuidadosamente para funcionar de modo seguro y brindar años de servicio seguro y confiable. Hay botones de parada de emergencia ubicados en puntos estratégicos de la máquina. Los botones de parada de emergencia se encuentran en la consola del operador y en las esquinas de la máquina, o pueden colocarse en diversos puntos de la máquina para uso óptimo en situaciones específicas. Otras características de seguridad incluyen protectores de orugas, etiquetas de advertencia, un manual del operador y un manual de seguridad. Las máquinas GOMACO también han sido diseñadas para ofrecer la visibilidad máxima al operador de toda la operación de pavimentado. GOMACO Corporation recomienda el cumplimiento de todos los procedimientos de seguridad.

FABRICADA BAJO UNA O MÁS DE LAS PATENTES SIGUIENTES
EXPEDIDAS EN LOS EE.UU. O EN EL EXTRANJERO: 5,190,397; 5,209,602;
5,924,817; 5,941,659; 6,099,204; 6,450,048; 2,211,331; 2,069,516; 7,044,680;
7,284,472; 7,517,171; 7,845,878; 7,850,395; Y PATENTES PENDIENTES.

GOMACO Corporation se reserva el derecho a hacer mejoras de diseño, material y/o cambios en las especificaciones en cualquier momento, sin aviso y sin incurrir en ninguna obligación a causa de dichos cambios. Los datos de rendimiento se basan en promedios y pueden variar de una máquina a otra.

Full Line: Spanish (SH3) Printed in U.S.A. © 2013 (03Printco5000)
GOMACO Corporation



El sistema de manejo de la calidad de GOMACO Corporation tiene certificación ISO 9001:2008 del American Systems Registrar.



Política de calidad: Satisfaremos o excederemos las expectativas de nuestros clientes.