

## Informe de trabajo

### **Fresadora BOMAG BM 1300/30 trabajando con éxito en espacios reducidos en un pueblo de Mallorca (España)**



<b>Obra:</b>	Mulo, Mallorca/España
<b>Particularidades:</b>	<ul style="list-style-type: none"> <li>○ En particular desafíos como: calles estrechas, cables eléctricos suspendidos a baja altura y balcones con salientes hacia la calle</li> <li>○ Numerosas alcantarillas, cruces y otras entradas</li> </ul>
<b>Descripción de obra:</b>	<p>Fresado superficial de calles interiores</p> <ul style="list-style-type: none"> <li>○ 4.900 m<sup>2</sup></li> <li>○ 2 – 3 cm profundidad</li> <li>○ 147 m<sup>3</sup></li> <li>○ 367 toneladas</li> <li>○ 37 camiones</li> </ul>
<b>Empresa:</b>	Obras y Pavimentaciones MAN, Inca, Mallorca
<b>Horas de trabajo:</b>	<ul style="list-style-type: none"> <li>○ Martes 02.06.09 – Jueves 04.06.09</li> </ul>



## **MAQUINTER, S.A.**

<b>Máquina/modelo:</b>	BM 1000/30, s/n.: 821836100151
<b>Consumo de combustible:</b>	<ul style="list-style-type: none"><li>○ 270 l en toda la obra, notablemente bajo debido al fresado solamente superficial</li></ul>
<b>Área / metros cúbicos:</b>	<ul style="list-style-type: none"><li>○ 4.900 m<sup>2</sup></li><li>○ 147 m<sup>3</sup> = 367 toneladas</li></ul>
<b>Profundidad de fresado:</b>	2 - 3 cm capa superior
<b>Velocidad de fresado:</b>	La velocidad de fresado no fue un factor importante, ya que lo importante era prestar la debida atención a los obstáculos.
<b>Tipo de vía:</b>	Calle en zona residencial / Area antigua del pueblo
<b>Material fresado:</b>	Asfalto
<b>Picas:</b>	Kennametal RP24
<b>Tipo de fresado:</b>	Fresado seleccionado a una profundidad definida y carga sobre camión
<b>Satisfacción del cliente:</b>	Excelente

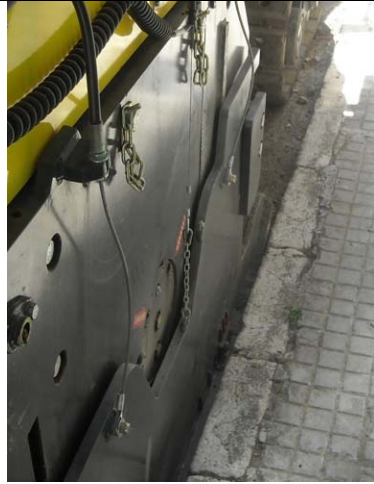
## Reacción/comentarios del cliente



El cliente, la compañía MAN de Inca, destacó los siguientes puntos:



- Alta flexibilidad y maniobrabilidad debido a las 4 cadenas direccionales
- Excelente visibilidad hacia la obra, bordes de fresado y a las bañeras, debido a la posición elevada y central del asiento
- Trabajo fácil en confines estrechos, sin dañar sus alrededores
- Bajo consumo de combustible, solamente 270 l en toda la obra



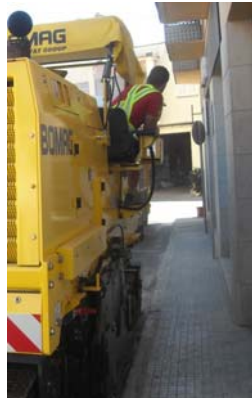
- Sin ningún daño a los bordillos
- Ningún coste de retoques



- Trabajo libre de fatiga gracias a la confortable plataforma del operador
- Protección de sol optima gracias a su techo extensible



- Flexibilidad absoluta: el techo o el asiento del operador con apoyo para el brazo, puede deslizarse a su interior si el trabajo se vuelve estrecho



- Cables eléctricos suspendidos a una baja distancia o balcones quedaron intactos gracias al techo plegable
- El operador trabajó confortablemente gracias al excelente control sobre la obra



- Recarga de agua independiente con una bomba de agua (opción)
- Corto periodo de inactividad, máx. 5min son necesarios para recargar agua



- Opciones prácticas facilitan el trabajo y sustentan el valor de la máquina
- Rápida limpieza de la máquina, gracias al limpiador de alta presión.

Para cualquier información adicional, les rogamos se pongan en contacto con nosotros.

**MAQUINTER, S.A**

Tel: 91 677 77 05

Fax: 91 677 76 15

[maquinter@maquinter.es](mailto:maquinter@maquinter.es) – [www.maquinter.es](http://www.maquinter.es)